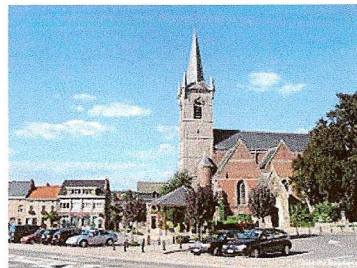


Verdigym Collines Flobecq HT003

Vous invite à la 40^e Edition de la
« MARCHÉ DES COLLINES »

Flobecq,

La commune de Flobecq, en province de Hainaut, dans la région baptisée Pays des Collines, s'étend sur une superficie de 23 km² et ne compte que 3.214 habitants. Flobecq, porte d'entrée du Pays des Collines et territoire riche de créateurs en tous genres, offre plusieurs circuits de balades, entre monts et vallons, parmi les fermes coquettes et les champs. De belles promenades plutôt facile, à travers des circuits étranges mêlant découvertes artistiques, détails architecturaux à la symbolique surprenante et esprit résolument bucolique, vous réserve son lot de surprises, tant la nuit que le jour... Ses voisines sont Lessines et Ellezelles côté wallon, Brakel et Maarkedal de l'autre côté de la frontière linguistique.



Ellezelles et ses sorcières sont à deux pas, on ne s'étonnera de trouver à Flobecq, en plus d'un potier et d'une escargotière, une statue dédiée à Malvira, sorcière rtbéenne bien-aimée. On s'amuse aussi à Flobecq, avec un cortège folklorique en janvier, les « Antoniades » et deux ducasses, en mars et en juillet où on voit défiler, notamment, un géant sur échasses unique en Europe !

40^e Edition de La MARCHÉ DES COLLINES 2010.

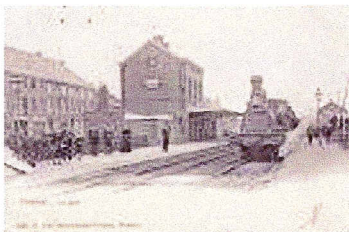
Des parcours inédits, des nouveaux contrôles, un 40 km.

Ces randonnées au calme vous donneront l'occasion d'avoir de splendides vues panoramiques. Respirez à plein poumon l'air frais. Nombreuses sont les chapelles situées sur votre circuit. Respectez ces lieux, ce sont les habitants qui les entretiennent!

1^{er} Contrôle.

L'ancienne Gare de Flobecq.

7, 14, 20, 30, 40 km

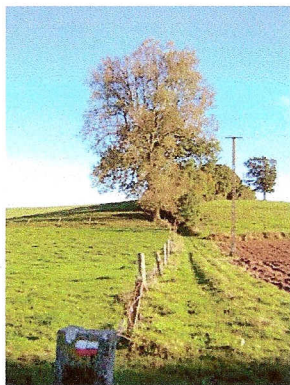


Voilà le premier contrôle, attention je vous rassure, cette photo à été prise il y a bien longtemps. Contrôle avec toutes les commodités, toilettes, barbecue, buvette.

Direction Ogy, deuxième contrôle.

Un pré-RAVeL traverse Ogy. Ce pré-RAVeL suit la ligne 87 (entre 1882 et 1960, cette ligne de chemin de fer reliait Renaix à Lessines). L'ancienne ligne 87 fait donc partie du réseau autonome des voies lentes (RAVeL) développé par la Région Wallonne sur les anciennes voies de chemin de fer et chemins de halage.

Ce pré-RAVeL, permet de relier le marais des Sœurs de Flobecq à Ogy.



Direction Wannebecq, troisième contrôle

L'Eglise Saint-Léger (Wannebecq)



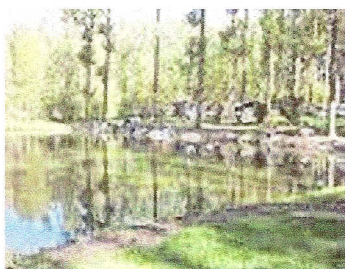
Le village de Wannebecq fit longtemps partie des possessions des comtes d'Egmont. On trouve d'ailleurs les armoiries du village sur le monument dédié aux comtes d'Egmont et de Hornes au Sablon à Bruxelles.

Le château, aujourd'hui disparu, accueillit pendant quelques jours, en 1745, après la bataille de Fontenoy, le roi de France Louis XV et le dauphin.

L'église romane est dédiée à Saint-Léger, évêque d'Autun. L'autel aurait été donné à l'abbaye de Liessies par l'évêque de Cambrai au début du XII^{ème} siècle. Cette abbaye dota richement l'église en œuvres d'art tant et si

bien qu'aujourd'hui, Wannebecq est intéressante autant pour son architecture que pour ses nombreuses statues en bois polychrome des XIV^{ème}, XV^{ème} siècles. Le sanctuaire a été classé par la commission des monuments et sites.

Une petite chapelle latérale, en "hors d'œuvre", a été ajoutée vers 1550. Elle contient d'intéressantes pierres tombales. Certaines appartiennent à des familles de supérieurs ou religieuses de l'Hôpital Notre-Dame à la Rose. Il faut aussi y signaler de belles têtes de poutres sculptées et des fonts baptismaux romans en pierre bleue du XI^{ème} siècle.



Son étang de pêche

Les Martins-pêcheurs
de Wannebecq

En route pour le quatrième contrôle.

La Hamaide aux Temps des Moissons



Chaque année depuis plus que 30 ans, l'Ecomusée du Pays des Collines accueille quelques milliers de visiteurs lors de sa Fête de la Moisson qui est devenue une vraie tradition au Pays des Collines.

. L'Ecomusée de La Hamaide



Maintenant destination cinquième et dernier contrôle. (Pour les 40 km)

La Bruyère de Flobecq.



Moulin du Tordoir

Déjà cité en 1276 dans le Vieil Rentier d'Audenarde, ce moulin à eau a donné son nom au ruisseau et à la ferme qui l'englobe. Comme son nom l'indique, ce moulin servait à tordre des graines (noix, fânes...) pour en extraire l'huile, et ceci jusqu'à la Première Guerre mondiale.

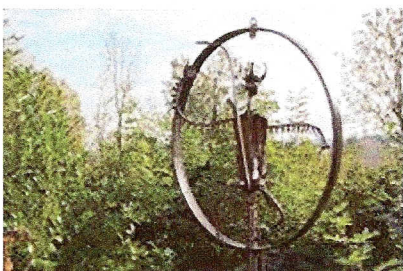
Vers 1791, le complexe est renforcé par le moulin à farine. Celui-ci cessera ses activités dans les années

1950. Heureusement, la famille Delfairière-Vandesande, propriétaire, va conserver ce bien dans un parfait état. L'extraordinaire état de conservation des pièces de bois du mécanisme et des meules en font une richesse du patrimoine du Pays des Collines. En 2000, le moulin est doté d'une nouvelle roue en métal. Techniquement, celle-ci est assez intéressante car elle combine la force de l'eau par la roue à aubes et le poids de l'eau pour la roue à auges. La restauration des vannes et du mécanisme intérieur permet la remise en marche du moulin.

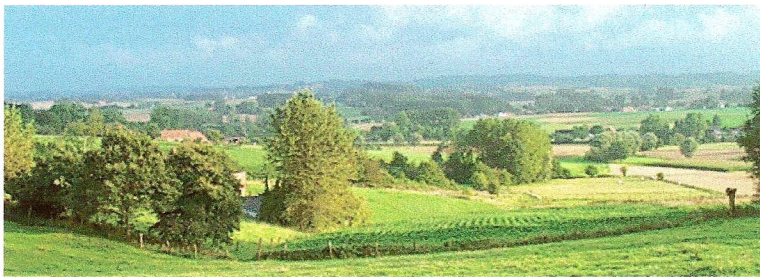
Le Sentier de l'Etrange

Attraction-phare d'Ellezelles, plus de 25.000 visiteurs par an. Un sentier en constante évolution.

Un sentier folklorique, artistique, mais surtout ...Etrange!
6km à parcourir avec des chaussures de marche, ou des bottines lorsqu'il a plu



Un dépliant vous guidera sur ce sentier enchanté, sur ce chemin de l'étrange, ce sentier des sorcières et des loups-garous, cette promenade de l'étrange créée par Jacques Vandewattyne et actualisée par les Amis de Watkyne : dépliant disponible à la [Maison du Pays des Collines](#).



Et retour au départ, en passant par,



**Nous voilà de retour à notre point de départ.
Tout en espérant que ce petit montage vous a plu et qu'il vous
incitera à venir nous rejoindre lors de notre
40e Edition de la Marche des Collines de Flobecq**

Et soyez bien sûr que nous
faisons tout pour votre sécurité lors de
cette Marche, la preuve.



**Au retour, après un repos bien mérité, il ne vous restera plus
qu'à passer par le bar, pour une bonne bière régionale, ainsi qu'une bonne tarte à Matton, pour
passer une bonne fin de journée.**

Le Comité de Verdigym Collines Flobecq HT003



Verdigym Collines Flobecq HT003



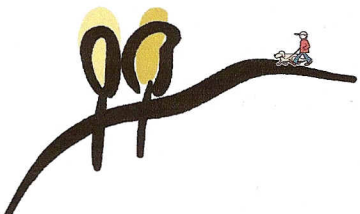
e Marche des Collines



Flobecq/Vloesberg 28 mars 2010 Dimanche/Zondag

4-7-14-20-30- 40Km

Challenge A.C.H.O.



Départ/ Startplaats :
Salle « Maison du Village »
Rue Abbé Pollart, 4
7880 Flobecq

Permanence/ Afstempeling :
FFBMP assurée
de 09 à 17 heures.



Heures de départ/Starturen :
06 à 15 heures. Circuits balisés

Inscriptions/Inschrijving :
0,75€

Nombreux TROPHEES aux groupes. Bekers aan de meest vertegenwoordigde club.

Restauration/ Restauratie : Plat du jour & Barbecue - Dagschotel & Barbecue
Tarte au Maton / Matte Taart.



Assurance/ Verzekering : Le Club est assuré en responsabilité civile.
De Club is verzekerd voor burgerlijk aansprakelijkheid.

Responsable Club : Paul Hageman Secrétaire * 0475/963015
Clubverantwoordelijke : Jean-Marie Storme Président * 0475/846206



Info : verdigymcollines.be

L'Inscription à la Marche vaut déclaration de bonne santé. Inschrijven aan de wandeltocht is teken van goede gezondheid

La marche aura lieu quelles que soient les conditions climatiques. De Wandeltocht zal doorgaan ongeacht de weersomstandigheden.

Marche placée sous le Patronage de la fédération Francophone Belge de Marches Populaires (FFBMP) et de la FISP (IVV).



Ne pas jeter sur la voie publique, merci. Niet op de openbare weg werpen.

Numéro d'agrèation: HT/553/DA

