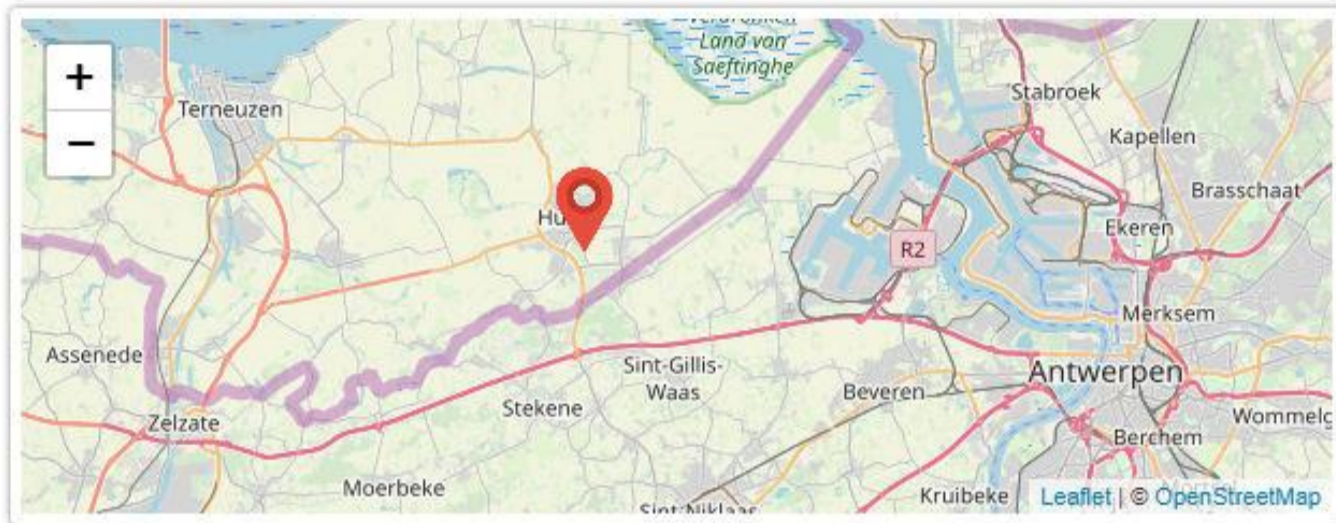


2019-05-11 – Hulst – 15 km



zaterdag

11
MEI

12e Omloop Vestingstad Hulst

In en rond de vesting- en Reynaert de Vosstad Hulst. Over de vestingwallen, langs de binnen- en buitenvesten, langs historische poorten en gebouwen en volgens de afstand over de Liniedijk, langs Fort Moerschans en door de bossen rond Hulst en Clinge.

Gemeente Hulst (Zeeland)

Startlocatie

Reynaertcollege
Gildenstraat 1
4561 WZ Hulst
Zeeland

Starten tussen 07u30 en 15u00

Extra info

7 km 14 km 21 km 28 km



WSV Zelden Rust
(3261)

Verantwoordelijke
Cees Dees

GSM +31(0)6 216 18
705

[Bezoek de website](#)

[Bekijk clubfiche](#)





WSV Zelden Rust

Wandelsportvereniging Zeeuws-Vlaanderen

[Home](#) - [Bestuur](#) - [Lid worden](#) - [Eigen tochten](#) - [Clubnieuws](#)

U bevindt zich hier: [Start](#) / [Eigen tochten](#)



12de Omloop Vestingstad Hulst in Hulst

Nieuw

In Eigen tochten

Van: 07:30 uur

Tot: 15:00 uur

Omschrijving Evenement

Start: Reynaertcollege, Gildenstraat 1, 4561WZ te Hulst van 7.30 uur tot 15.00 uur.

Afstanden: 7 km (start tot 15.00 uur); 14 km (tot 14.00 uur); 21 km (tot 13.00 uur); 28 km (tot 12.00 uur)

Inschrijfgeld: leden wandelclubs € 1,30; niet-leden: € 2,00.

Sluiting startbureau 17.30 uur.

Informatie: Cees Dees 0115- 697183

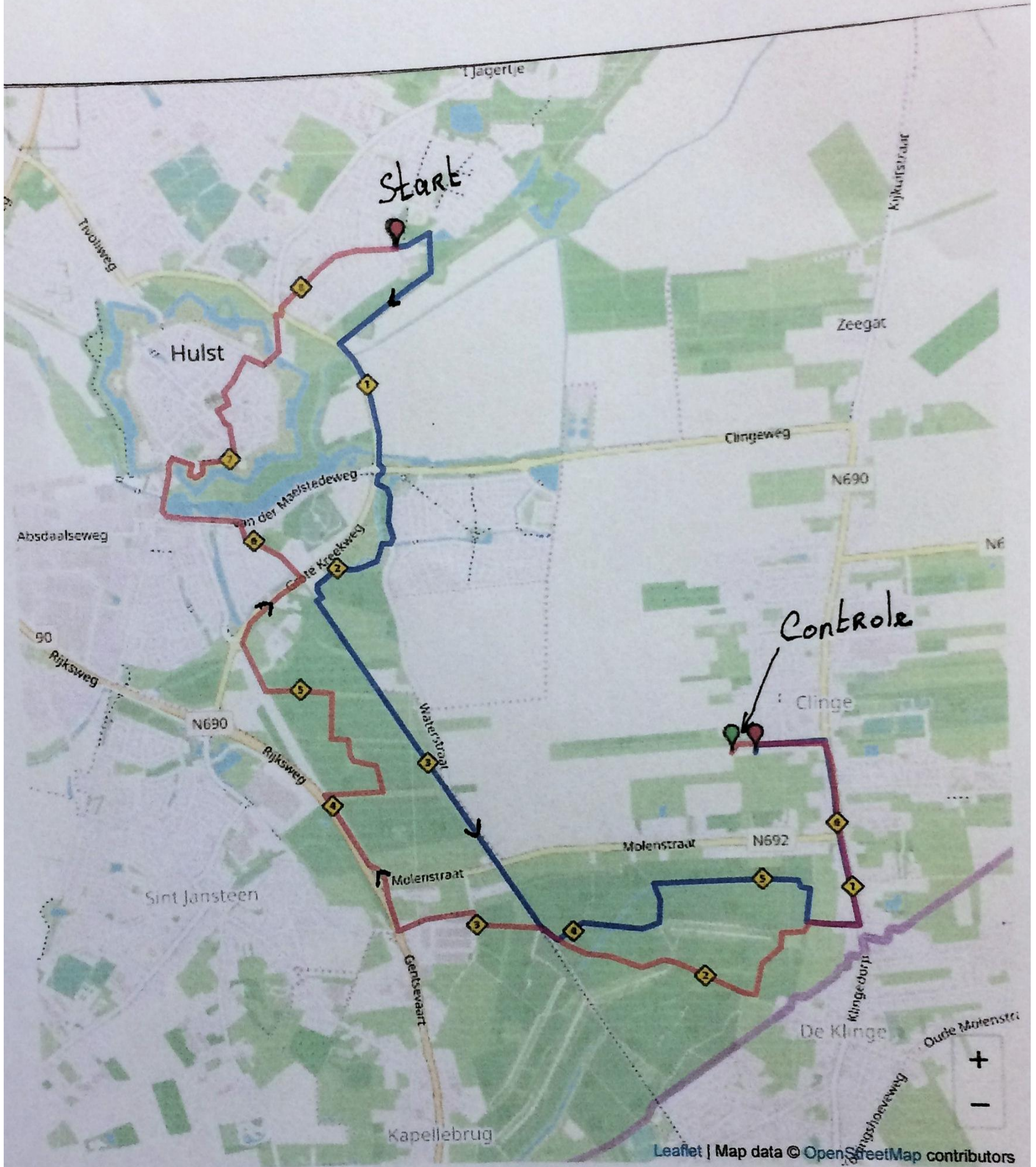
Tocht door de prachtige Vesting- en Reynaert de Vosstad Hulst.

Over de vestingwallen, langs de binnen- en buitenvesten, langs historische poorten (Keldermanspoort, Gentse Poort) en gebouwen en naar gelang de gekozen afstand over de Liniedijk, langs Fort Moerschans en door de bossen rond Hulst en Clinge.

Locatie: Reynaertcollege Hulst

Kosten: € 2,00 - leden: € 1,30

14 KM



START – CLINGE
CLINGE – START

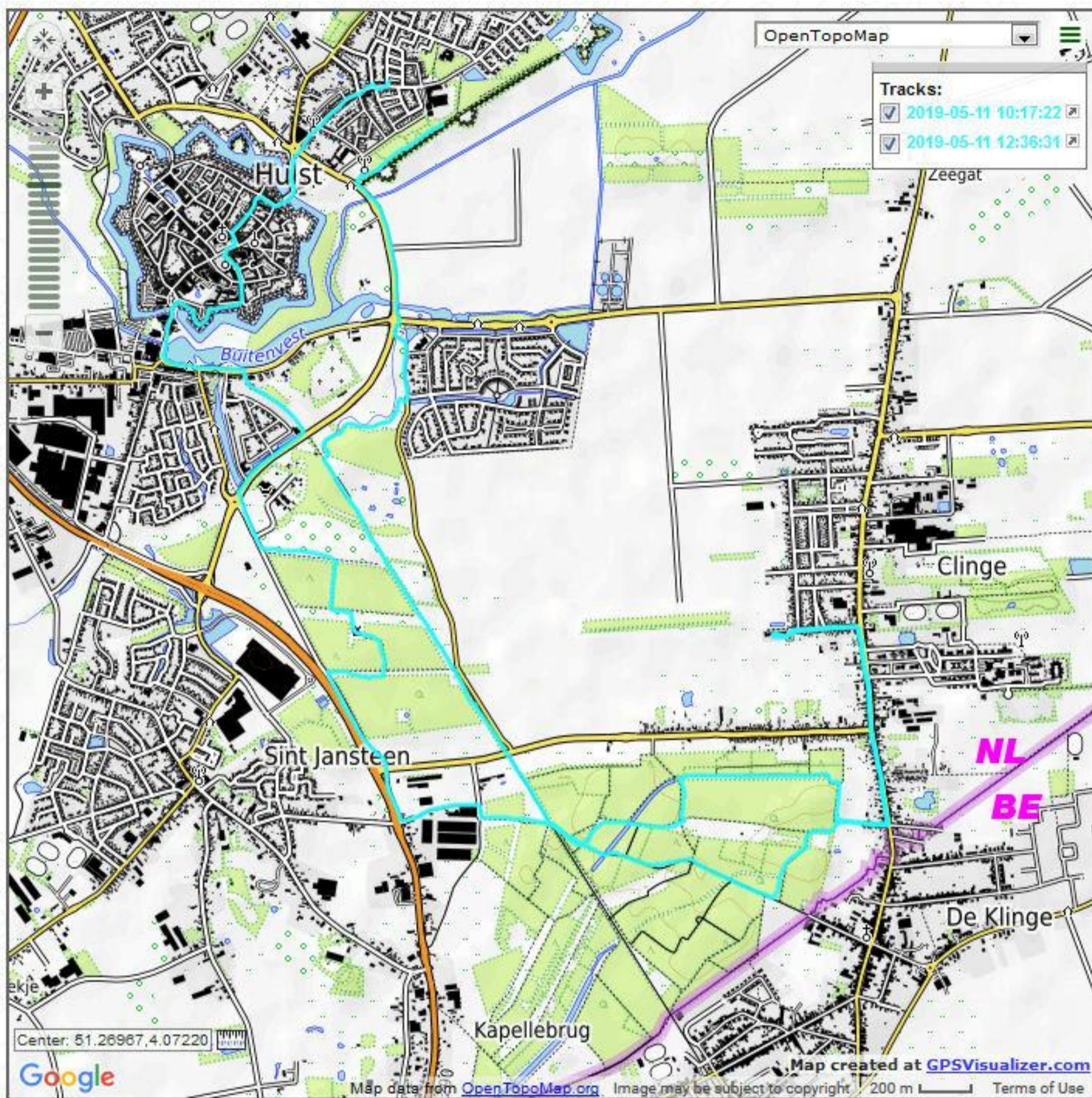
6.6 KM_b

8.4 KM_c

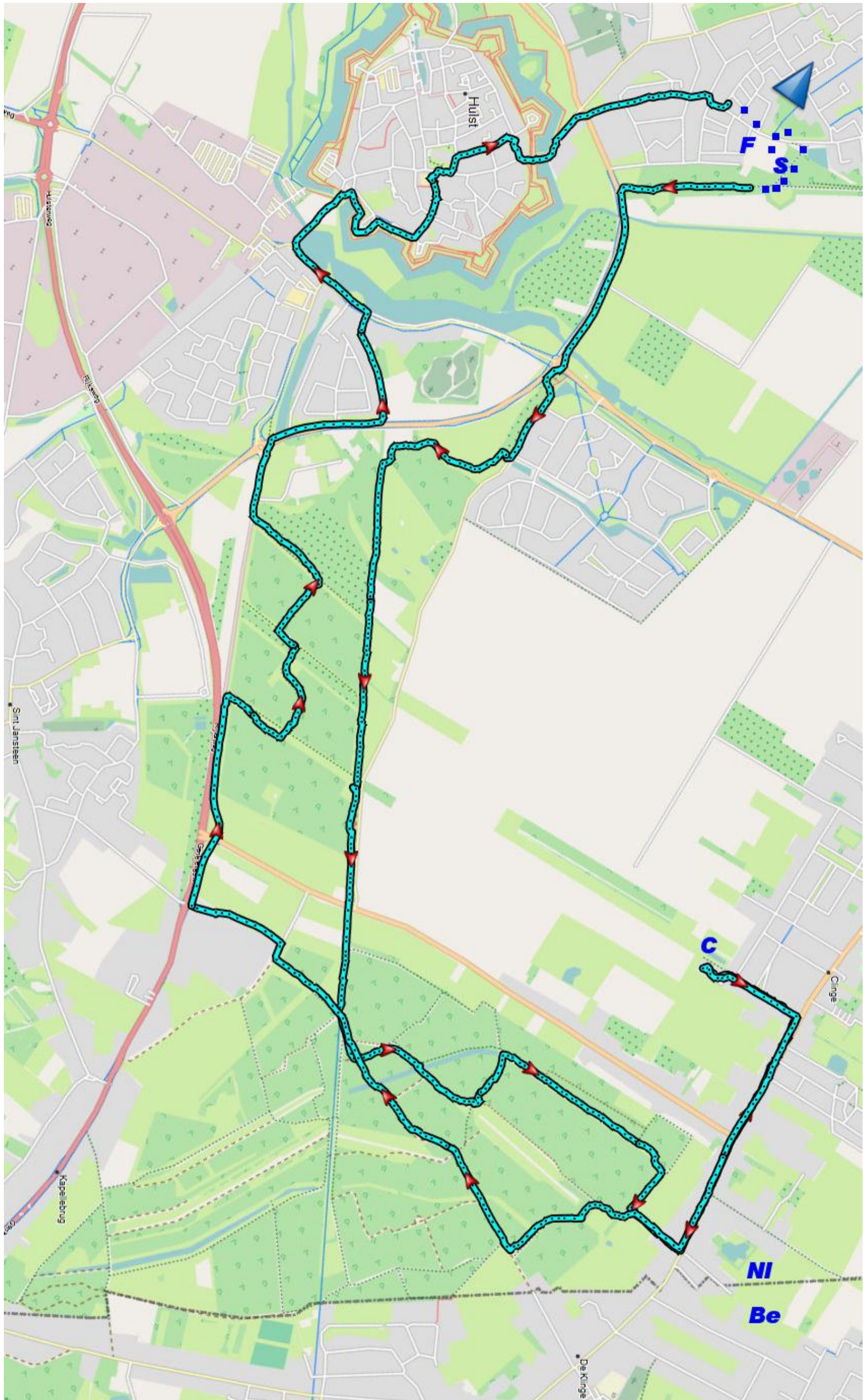
15.0 KM

WSVZeldenrust
12^e OMLOOP VESTINGSTAD HULST

	7 km	14 km	21 km	28 km		
Thans afgelegd START	0 km	0 km	0 km	0 km		
Afstand naar volgende controle	7.5km	6.6km	6.6 km	7.5 km		
Thans afgelegd		6.6km	6.6 km	7.5 km		
Afstand naar volgende controle		8.4km	6.8 km	6.6km		
Thans afgelegd			13.4km	14.1km		
Afstand naar volgende controle			8.4km	6.8 km		
Thans afgelegd				20.9km		
Afstand naar volgende controle				8.4 km		
Thans afgelegd						
Afstand naar volgende controle						
EIND	7.5km	15.0km	21.8km	29.3km		



GPS afstand: 14.876 km (bij te tellen: enige niet gelogde 100 m bij de start)



Insigne International du Sport Populaire

Brevet de participations

10 30 50 275

Ce carnet est valable p
indiquer la tranche con
la nouvelle case vierge

Nom : 

Prénom :

N° : Rue :

Code Postal :

Date de naissance

Fédération Intern

N°	Cachet FISP - IVV
264	2018 → B 4 7 9 9
265	2019 → B 4 3 5 1
266	2019 → B 8 7 2 0
267	2019 → B 4 3 7 8
268	2019 → B 4 4 1 6
269	2019 → B 5 3 4 2
270	2019 → B 4 4 4 9
271	2019 → 4 4 5 9

3060

Insigne International du Sport Populaire

Brevet de kilométrage

Titre de kilométrage

6000 Km

Cette carte est valable de 1 à 8000 km. Faites indiquer dans le rectangle, le kilométrage auquel vous participez.

N°	Cachet IVV
5511	2019 → B 4 3 5 1
32	2019 → B 8 7 2 0
18	2019 → B 4 3 7 8
20	2019 → B 4 4 1 6
30	2019 → B 5 3 4 2
20	2019 → B 4 4 4 9
15	2019 → 4 4 5 9

WSV ZELDEN RUST



Persoonlijke Aantekeningen

Wandeltocht op: 11-5-2019

Afgelegde km: 15

Totaal afgelegde km:

Totaal aantal deelnames:



Wandelsport Vlaanderen

BETAALBEWIJS LEDEN

WANDELAARS ZONDER BETAALBEWIJS ZIJN NIET VERZEKERD
(Neem dit mee tijdens je wandeling)

NOODNUMMER: 0031657544033

DATUM: 11-05-2019



WANDELSPORT VLAANDEREN vzw

info@wandelsport.be - www.wandelsportvlaanderen.be

Industrielaan 11 bus 3 9990 Maldegem Tel: 050/40.51.40

Bedrijfsstraat 10 bus 3 3500 Hasselt Tel: 011/24.78.20

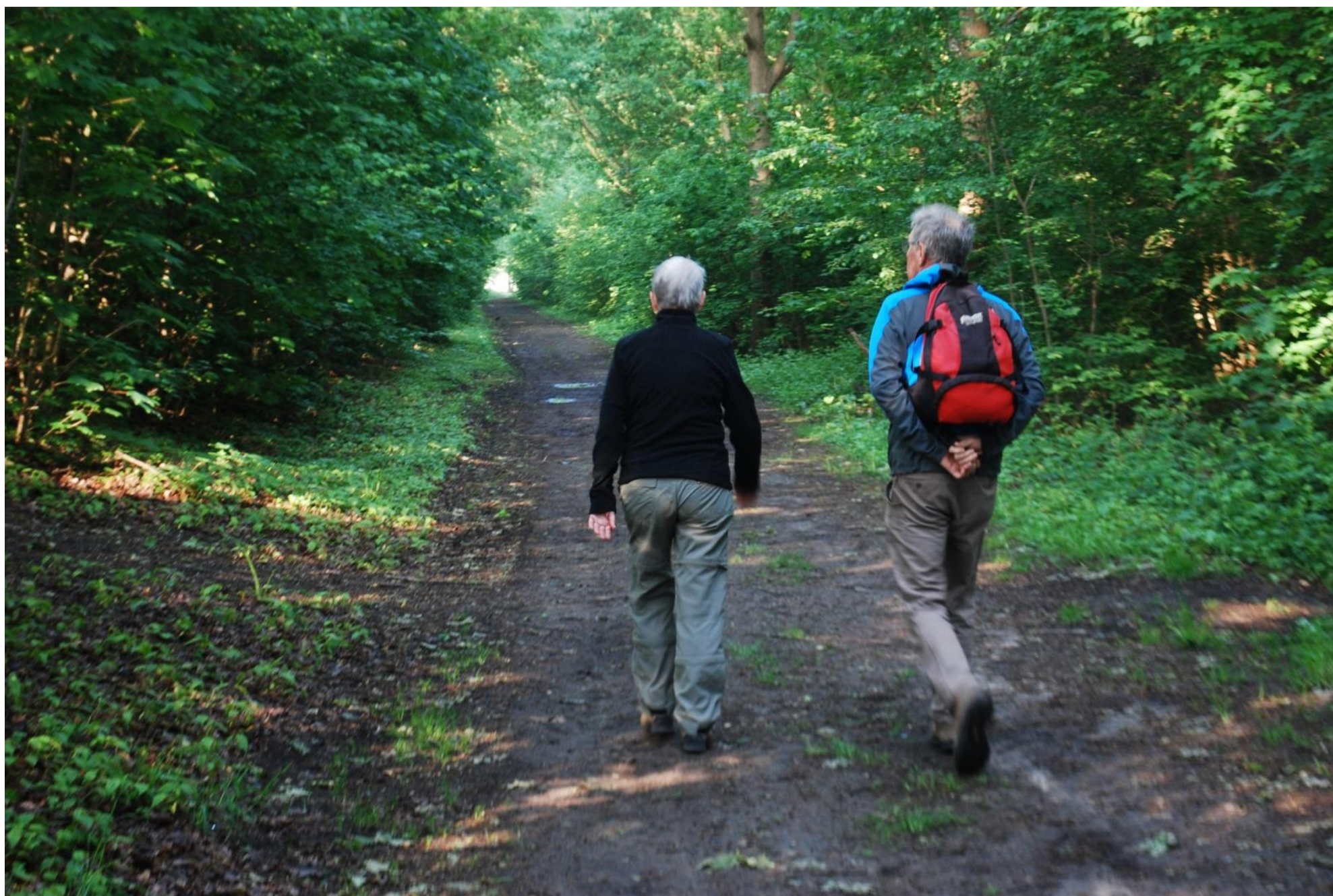
CONTROLE

2 3 4

Wandelsport Vlaanderen

SPORT. VLAANDEREN
#sporterbelevenmeer

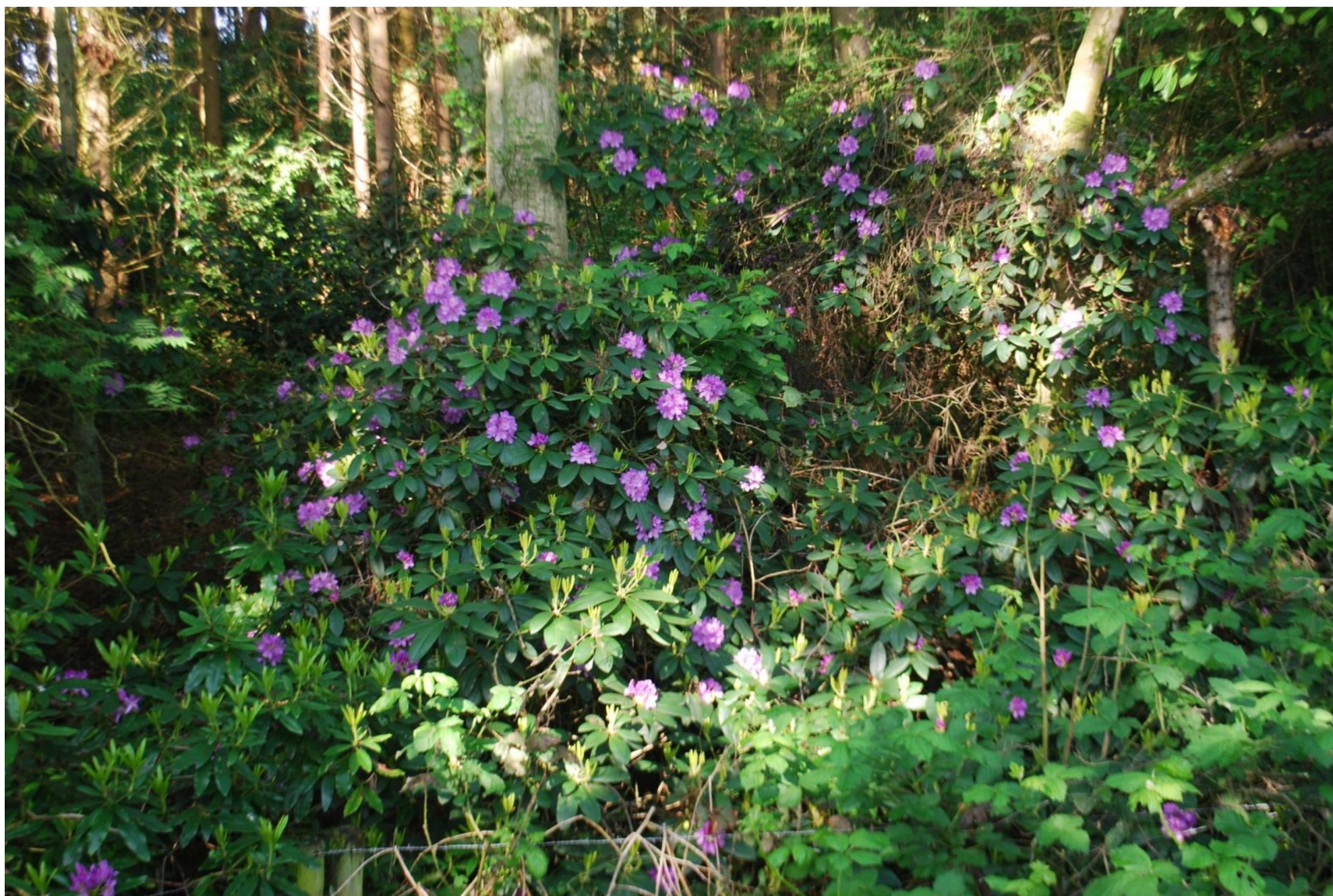




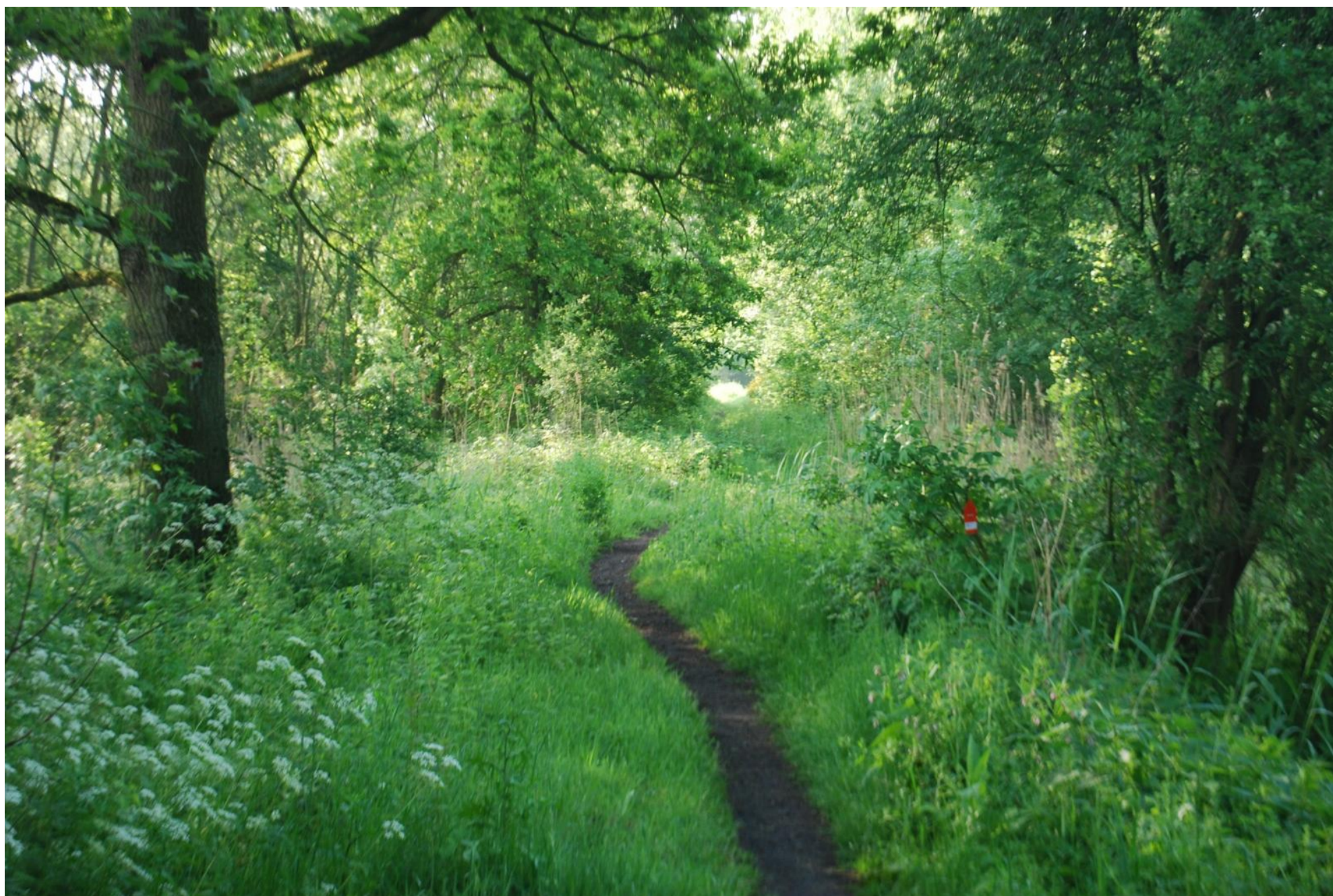


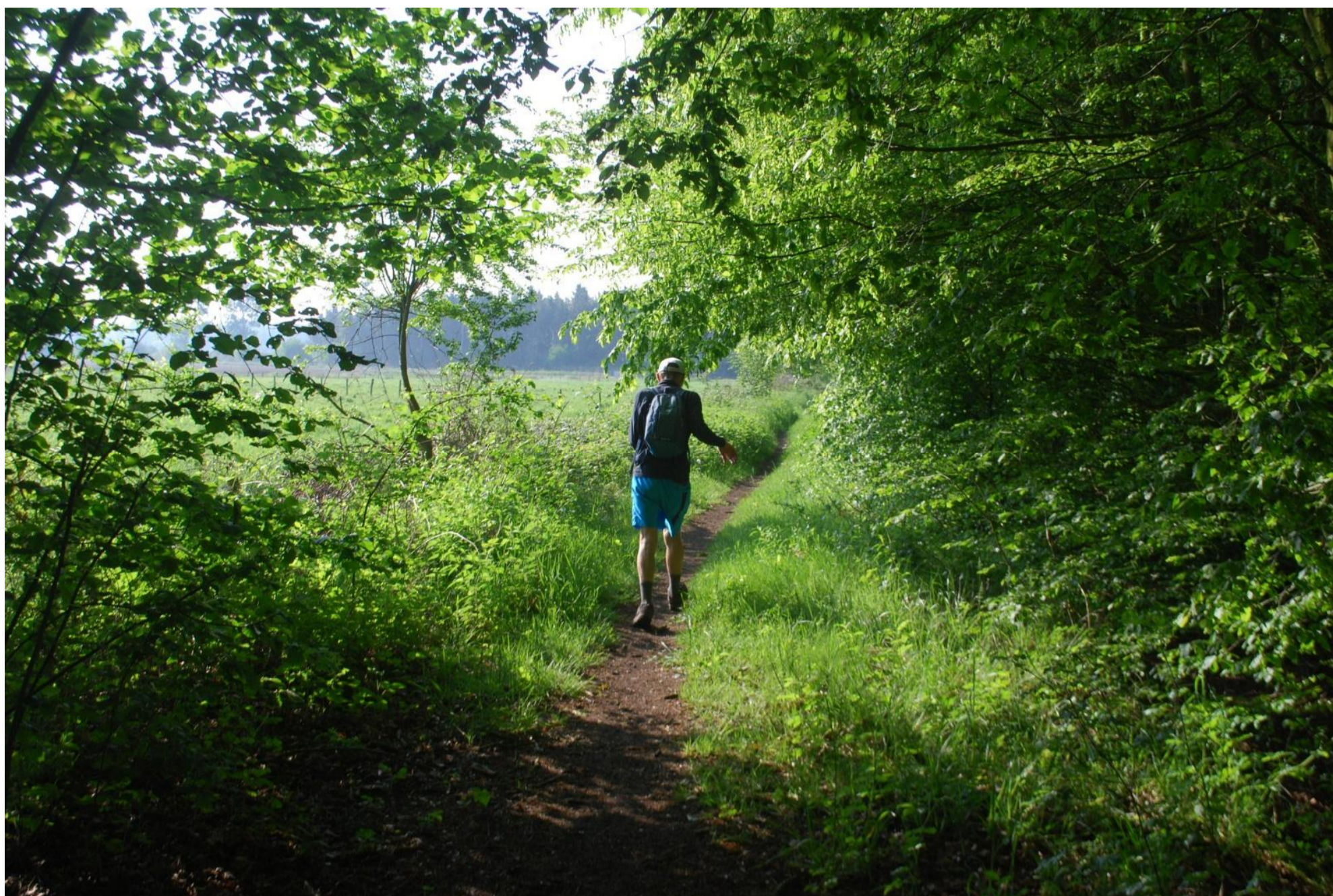












Levendbarende hagedis

De levendbarende hagedis (*Zootoca vivipara*) is het enige reptiel dat in Zeeland voorkomt. Het dier is met een maximale totale lengte van 18 cm niet groot. Het dier is bruin, met soms een groenige of rossig-bronsachtige glans. De mannetjes van de levendbarende hagedis hebben een oranje buik met veel zwarte stipjes daarop. Vrouwjes hebben een gelige buik zonder stipjes.



De hagedis komt voor in open bossen en ruige graslanden, in bermen van (spoor)wegen en in een beperkt deel van de duinen. De levendbarende hagedis houdt van een vochtige omgeving die in de genoemde landschapstypen veel wordt aangetroffen op oeveren en vochtige terreindelen. De bossen tussen Hulst en de Belgische grens liggen niet op de zeekelei net als de meeste delen van Zeeland, maar op kalkarm dekzand. Dat levert voor Zeeuwse begrippen een zeer uniek gebied op, waarin deze bijzondere soort voorkomt.

Bij de inrichting van het nieuwe fietspad is rekening gehouden met de leefgebieden van deze hagedis. Het traject van het fietspad is zorgvuldig uitgekozen, zodat we deze soort niet in de weg zitten. Daarnaast is ook bij de aanleg voor een ander materiaal gekozen dan asfalt. Hagedissen gaan namelijk vaak opwarmen in de zon op asfaltpaden. Om te voorkomen dat hierdoor hagedissen gewond zouden raken is hier gekozen voor een met cement verhard 'zandpad' wat op gaat in zijn omgeving.

Staatsbosbeheer houdt ook rekening met deze soort tijdens de onderhoudswerkzaamheden in het gebied. Langs het fietspad zijn enkele kleinschalige terreinen ingericht zodat de levendbarende hagedis het hier naar zijn zin heeft. Op deze manier proberen we de hagedis een beetje extra te ondersteunen.



"Europees Landbouwfonds
voor Plattelandsontwikkeling:
Europa investeert in zijn
platteland"





Aanleg recreatief (fiets)pad Clingse bossen.



Dit project is mede mogelijk gemaakt door het Europees Landbouwfonds voor Plattelandsontwikkeling: "Europa investeert in zijn platteland".

gemeente **Hulst**



STICHTING
HET ZEEUWSE LANDSCHAP

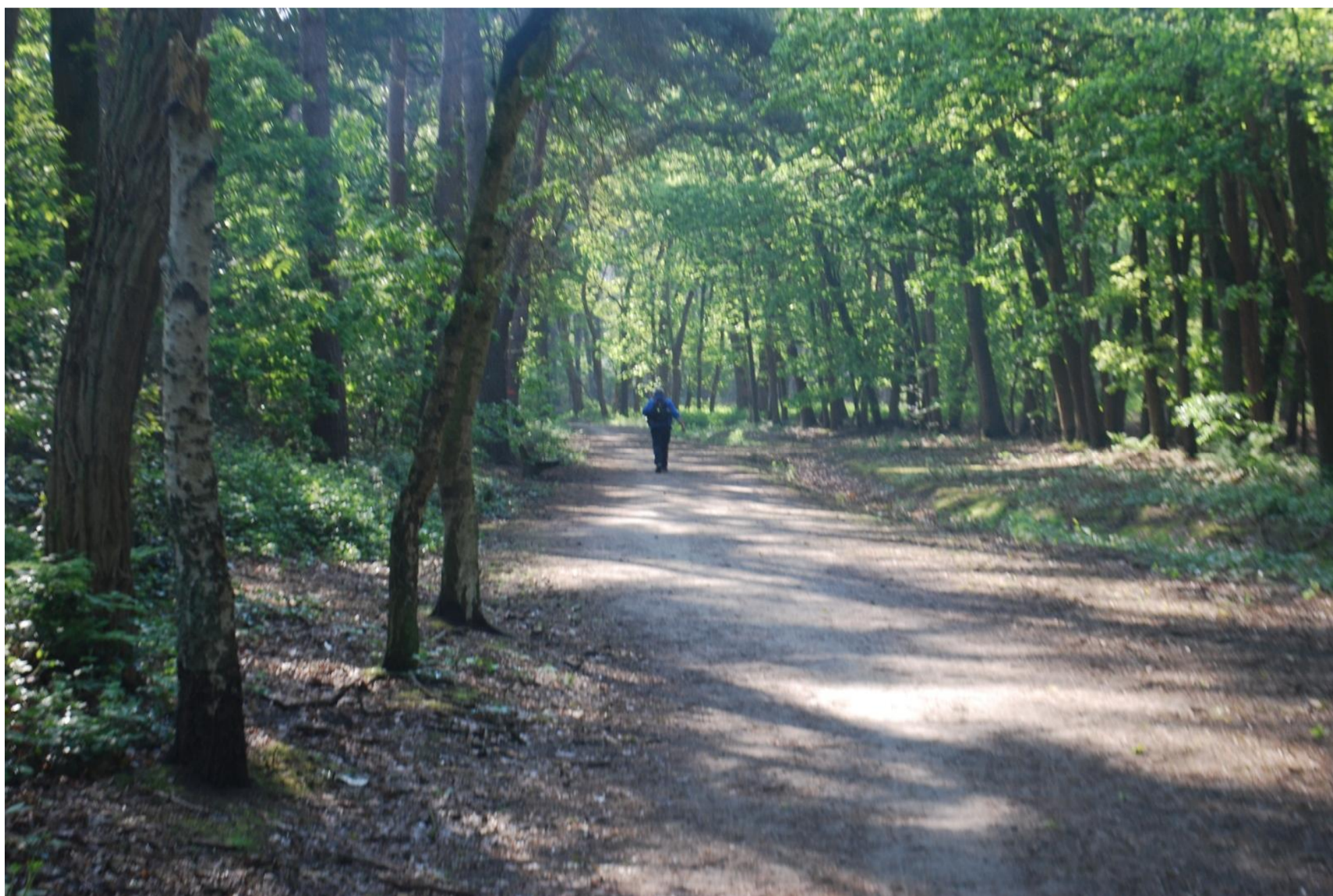
**NATUUR- EN
WATERWINGEBIED
ST. JANSTEEN**

- Toegang tussen zonsopkomst en zonsondergang
- Opengesteld voor wandelaars op wegen en paden
- Opengesteld voor ruiters en fietsers op daarvoor gemarkeerde wegen en paden
- Behoudens ontheffing geen toegang voor gemotoriseerd verkeer
- Niets beschadigen of verontrusten
- Honden aan de lijn

- Waterwingebied (art. 5.11 prov. milieuverordening)
- Integraal milieubeschermingsgebied (art. 5.4.2. prov. milieuverordening)
- Overigens geldt art. 461 W. v. S.



Stichting Het Zeeuwse Landschap tel. 0113 - 569110 www.hetzeeuwselandschap.nl











Let op, hier nestelt de Grijze zandbij!

Het veldje dat u nu passeert wordt door de Grijze zandbij gebruikt als nestelplek. Het is tijdelijk (enkele weken) afgezet, omdat de dieren anders makkelijk vertrapt worden. Er nestelen wel enkele honderden dieren.

Blijft u svp achter de linten?

Namens Het Zeeuwse Landschap vriendelijk bedankt.

Meer informatie bij Lucien Calle: 06-22792100.



Grijze zandbij



Grijze zandbij met stuifmeel aan de achterpoten



Roodharige wespbij



Roodharige wespbij

Er leeft ook een koekoeksbij bij de grijze zandbij, de roodharige wespbij legt stiekem eitjes in de nesten. De larve van deze koekoeksbij eet eerst het eitje van de grijze zandbij op en daarna het ei van de wespbij in de nesten. De wespbij is fraai gebleekt gekleurd en bijna onbetreft. Ook de wespbij legt stiekem eitjes in de nesten van de grijze zandbij. Deze larven profiteren van het voedsel van de nesten van de wespbij. De wespbij wilzwevers zweven laag boven de grond met hun achterste. Naast de wespbij en de koekoeksbij maken een werpbe wespbij en een wespbij met hun achterste. Naast de wespbij en de koekoeksbij maken in de kolonie ook de wespbij en de koekoeksbij.



HET ZEEUWSE LANDSCHAP

Natuurgebied Clinge-Sint Jansteen

Onraad? Bel 010-2936243 Spoed? Bel 112

Welkom in Speelbos Clinge!

Eigenlijk mag het niet in de Clingse bossen: van het pad af, door het bos struinen en hutten bouwen. Want dan gaan planten stuk en schrikken de dieren. Maar hier mag het lekker wel! Kom dus kliederen met water, klim in een boom, maak je eigen voorstelling in het theater of speel verstoppertje!

Je mag gerust je ouders meenemen: zet ze maar lekker op een bankje met een goed boek en je hebt geen kind aan ze!



SPELREGELS

Spelen in het speelbos gebeurt voor eigen risico, ouders zijn verantwoordelijk voor de veiligheid van hun kinderen. De organisaties en sponsors die het speelbos mogelijk maken aanvaarden geen aansprakelijkheid voor wat er in het speelbos gebeurt. Honden mogen niet mee in het speelbos. Wannes en Keetje laten geen rommel achter in het bos. Jullie toch ook niet?!



HOOG, KALKARM EN BIJZONDER

Rondom Clinge zijn vooral bossen te vinden. De meeste hiervan zijn aangeplant voor de houtproductie. De Clingse Bossen maken deel uit van natuurgebied Clinge-Sint Jansteen. Dit natuurgebied van zo'n 450 hectare bestaat uit kalkarm zand en is wat hoger gelegen. Dat is in Zeeland heel bijzonder. Er komen dan ook planten en dieren voor die je in de rest van Zeeland niet tegenkomt. Evides Waterbedrijf wint water in dit gebied. Het moet dus erg schoon blijven!



Natuurgebied Clinge is een initiatief van Oudersnet Clinge en is mogelijk gemaakt door Ouder Vereniging Sint Jansteen, Landbouw en Natuur, Waterschap Ouderschelde en het landbouwkundig adviesbureau van de provincie Zeeland.



























































